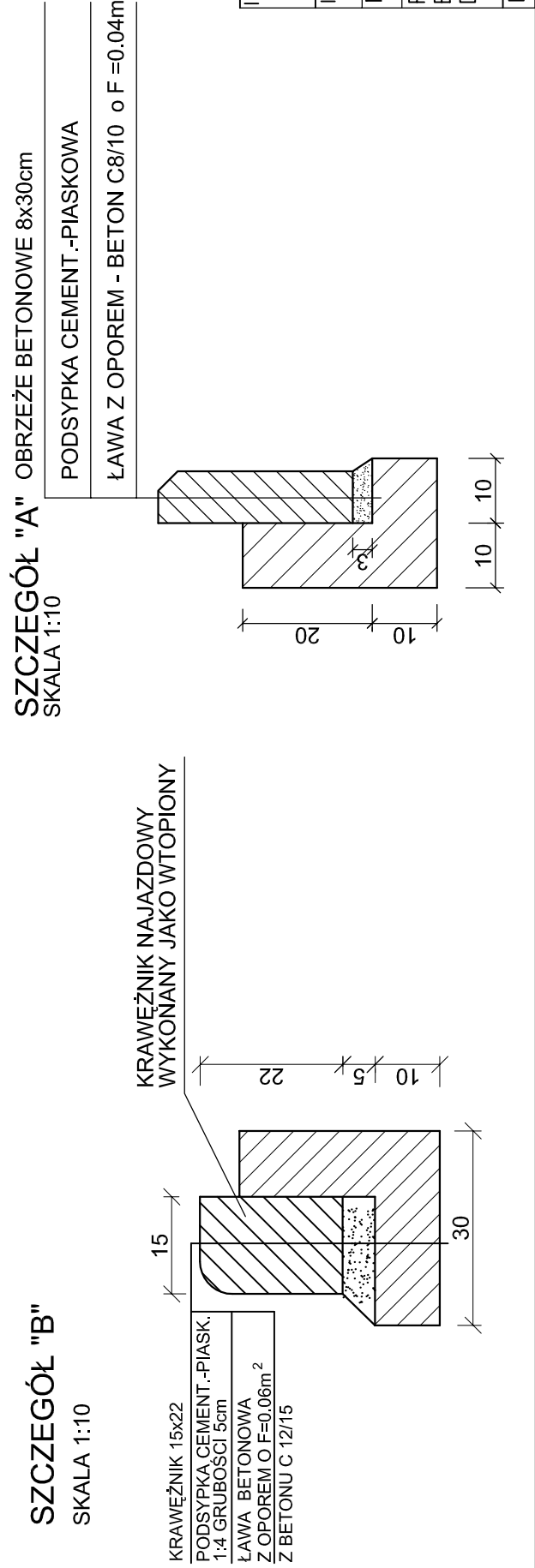
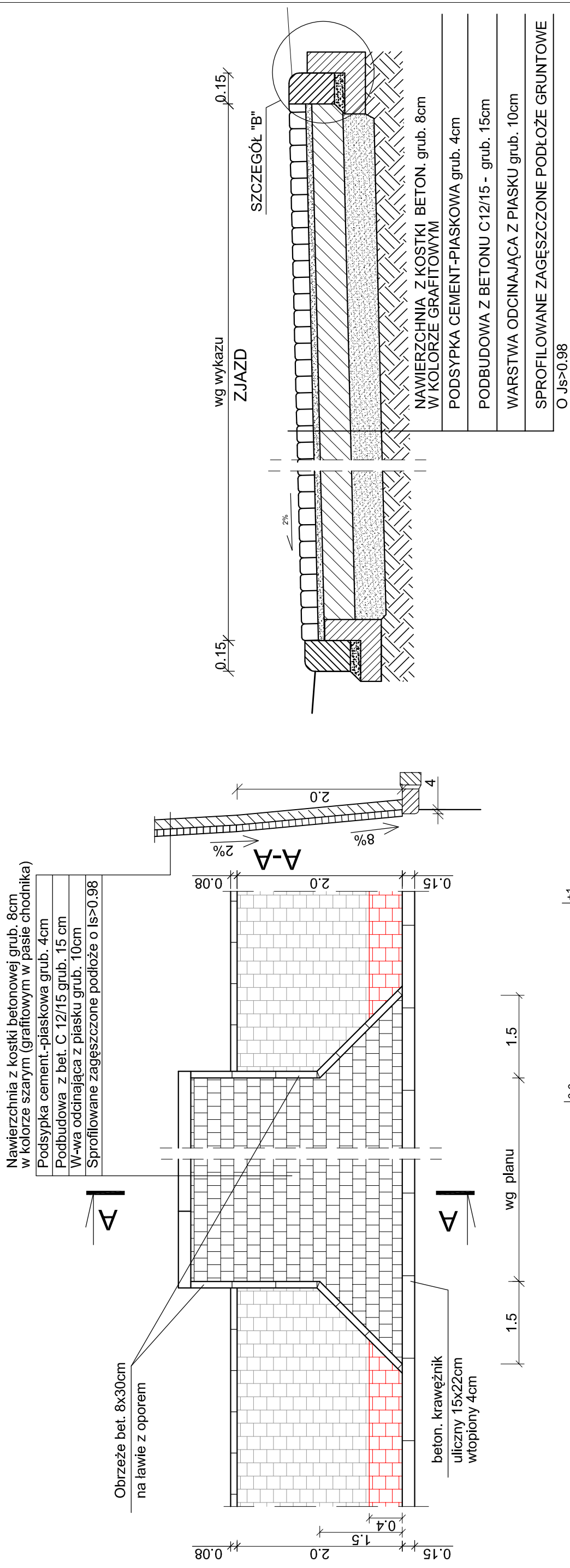


# KONSTRUKCJA ZJAZDU NA POSESJĘ

SKALA: 1:50



Inwestycja:	PRZEBUDOWA DROGI GMINNEJ KRUSZYNEK - ŚWIĘTOSŁAW - GMINA WŁOCLAWEK		
Inwestor:	GMINA WŁOCLAWEK ul. KRÓLEWIECKA 7		
Nazwa rys:	PRZEKRÓJ KONSTRUKCYJNY ZJAZDU NA POSESJĘ		
Projektant Branży Drogowej	mgr.inż. URSZULA KĘDZIERSKA upr. do kier. rob. konstr.-bud. nr UAN-NB-8386-5/05/84Wk upr. do proj. i kier. rob. drogowych nr ABUX-8386-5/31/90Wk		
Data: 03.2019	Skala: 1:50; 1:10		Nr rys. 7.2